

KP1 : 20 usines, 11 agences et dépôts

03 - Site de MOULINS Usine d'armatures
106 route de Paris - 03000 Avermes
Tél. : 04 70 48 17 02 - Fax : 04 32 74 31 62

06 - Dépôt de NICE
BP 75 - 06510 Carros
Tél. : 04 32 75 12 60 - Fax : 04 32 74 31 63

13 - Dépôt de VITROLLES
Rue de Pragues - ZI les Estroublans
13127 Vitrolles
Tél. : 04 32 75 16 61 - Fax : 04 32 74 31 86

14 - Site de ROTS
BP 10261 - Rots - 14653 Carpiquet Cedex
Tél. : 02 31 26 45 00 - Fax : 04 32 74 31 75

19 - Site de MALEMORT
Route de Tulle
BP 104 - 19360 Malemort
Tél. : 05 55 92 17 13 - Fax : 04 32 74 31 59

29 - Site de PLOUIDER
Route de St Meen- 29260 Plouider
Tél. : 02 98 25 41 77 - Fax : 04 32 74 31 65

30 - Site de PUJAUT
Quartier de la Grave RD 26 - 30131 Pujaut
Tél. : 04 90 15 25 00 - Fax : 04 32 74 33 60

31 - Dépôt de COLOMIERS
Z.I. En Jacca - 12, chemin de la Plaine
31770 Colomiers
Tél. : 05 62 74 20 95 - Fax : 04 32 74 31 34

33 - Dépôt de MÉRIGNAC
140, av. de l'Argonne - 33700 Mérignac
Tél. : 05 57 92 44 65 - Fax : 04 32 74 31 60

33 - Site de CAMARSAC
BP 1 - 33750 Camarsac
Tél. : 05 57 97 01 01 - Fax : 04 32 74 31 29

33 - Site de AMBÈS
La Ménaude - 33810 Ambès
Tél. : 05 56 77 02 26 - Fax : 04 32 74 31 20

34 - Site de BÉDARIEUX
Route de St-Pons - 34600 Bédarieux
Tél. : 04 67 95 00 32 - Fax : 04 32 74 31 79

34 - Site de VENDARGUES - Usine de polystyrène
Z.I. de la Salaison - 115, rue Terre de Roy
34740 Vendargues
Tél. : 04 67 87 67 60 - Fax : 04 67 87 67 69

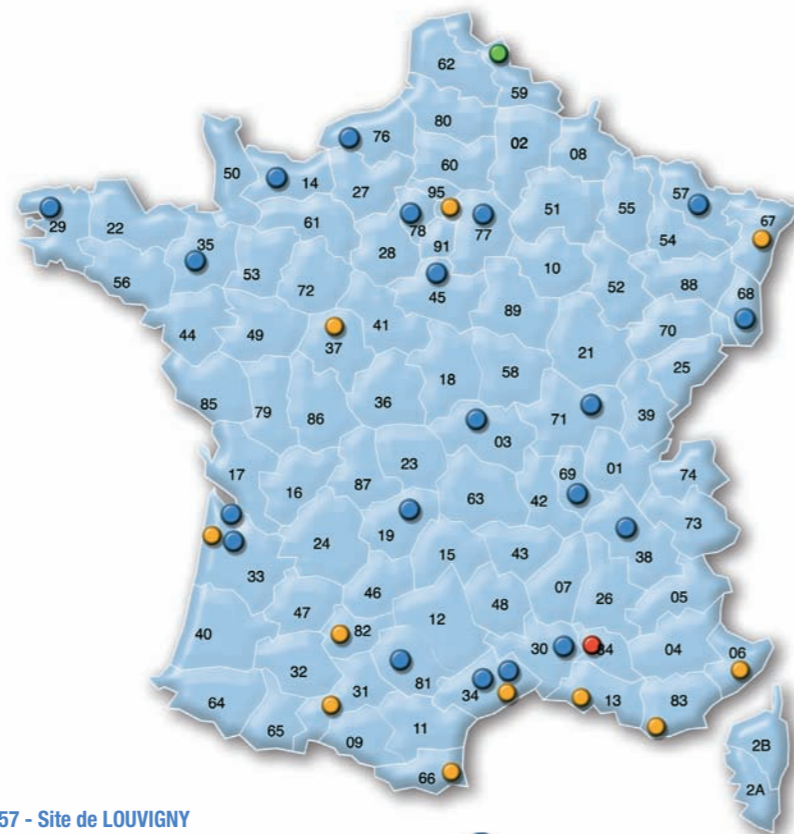
34 - Agence de MONTPELLIER
Route de Carnon - 34970 Lattes
Tél. : 04 67 65 87 00 - Fax : 04 32 74 31 49

35 - Site de RENNES
37, bd de la Haie des Cognets
St-Jacques-de-la-Lande
BP 927 - 35091 Rennes Cedex
Tél. : 02 99 29 68 70 - Fax : 04 32 74 31 71

37 - Dépôt de TOURS
Z.A. La Coudrière
37210 Parçay-Meslay
Tél. : 02 47 40 20 06 - Fax : 04 32 74 31 85

38 - Site de SAINT-EGRÈVE
17, rue du Lac - 38120 Saint-Egrève
Tél. : 04 38 02 14 40 - Fax : 04 32 74 31 77

45 - Site de BAZOCHES - Usine de polystyrène
ZI de l'Embarcadère
45480 Bazoches les Gallerandes
Tel : 02 38 32 59 31 - Fax : 02 38 32 59 29



57 - Site de LOUVIGNY

BP 70171 Louvigny - 57157 Marly Cedex
Tél. : 03 87 69 70 22 - Fax : 04 32 74 31 58

59 - Bureau commercial de TEMPLEMARS
15, rue du Plouviers - 59175 Templemars
Tél. : 04 32 75 12 68 - Fax : 04 32 74 33 65

66 - Dépôt de POLLESTRES
RN 9 - Route de Bages - 66450 Pollestres
Tél. : 04 68 56 54 60 - Fax : 04 32 74 31 78

67 - Dépôt de MOLSHEIM
22 rue de la Hardt - 67120 MOLSHEIM
Tél. : 03 88 38 43 05 - Fax : 04 32 74 31 61

68 - Site de ENSISHEIM
Pole ill - Thur - Rue Bartholdi - 68190 Ensisheim
Tél. : 03 89 83 48 48 - Fax : 04 32 74 31 36

69 - Site de GRIGNY
BP 10 - Le Sablon - 69520 Grigny
Tél. : 04 72 49 59 69 - Fax : 04 32 74 31 43

71 - Site de VERDUN-SUR-LE-DOUBS
BP 5 Ciel - 71350 Verdun-sur-le-Doubs
Tél. : 03 85 91 05 00 - Fax : 04 32 74 31 32

76 - Site de ST-ETIENNE-DU-ROUVRAY
Rue des Cateliers
76800 St-Etienne-du-Rouvray
Tél. : 02 35 64 58 00 - Fax : 04 32 74 31 80

77 - Site de POINCY
Z.I. Nord, Av. de Meaux - 77470 Poincy
Tél. : 01 60 09 77 00 - Fax : 04 32 74 31 66

78 - Site de LIMAY
Route de Meulan - 78520 Limay
Tél. : 01 30 98 36 80 - Fax : 04 32 74 31 50

81 - Site de GRAULHET
BP 213 - 81304 Graulhet
Tél. : 05 63 42 06 40 - Fax : 04 32 74 31 40

82 - Dépôt de CASTELSARRASIN
ZI Artel - Barraouet - 82100 Castelsarrasin
Tél. : 05 63 95 49 20 - Fax : 04 32 74 31 31

● Site de production KP1

● Agences et dépôts KP1

● Bureau commercial KP1

● Siège Social : M.I.N. Bâtiment D
135 Avenue Pierre Semard - 84000 AVIGNON
Tél. : 04 32 75 12 00 - Fax : 04 32 74 31 21

83 - Dépôt de TOULON

BP 45 - 83087 Toulon Cédex
Tél. : 04 94 75 26 42 - Fax : 04 32 74 31 84

94 - Dépôt de SUCY-EN-BRIE
Chemin du Marais - 94371 Sucey-en-Brie
Tél. : 01 45 90 93 93 - Fax : 04 32 74 31 82

FILIALES

KP1 Bâtiments

Chemin du Marais BP7
94371 Sucey-en-Brie cedex
Tél. : 01 45 90 70 70 - Fax : 04 32 74 31 82

Quartier des sableyes
30400 VILLENEUVE LES AVIGNON
Tél. : 04 90 15 25 05 - Fax : 04 32 74 33 61

KP1 International

Tél. : (33) 4 32 75 12 00 - Fax : (33) 4 32 74 31 21
M.I.N. - Bâtiment D
135, avenue Pierre Sémard
84000 AVIGNON

Marketing et Communication KP1 Mai 2008 - Document non contractuel.



KP1

Créateur de systèmes constructifs

La poutre sécurisée

Gamme Kprévention

KP1

Créateur de systèmes constructifs

Accueil 0 810 124 164

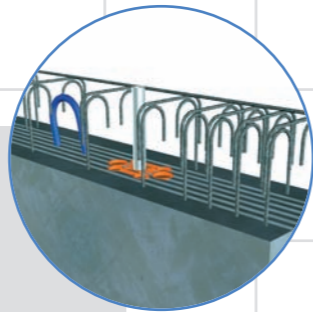
Prix d'un appel local

> Les Caractéristiques de la Poutre Sécurisée

▶ **Étriers ouverts**

AVANTAGES :

- Passage des chapeaux facilité → ouverture des étriers
- Fermeture simplifiée → cages d'épingles prémontées



▶ **Boucle de levage repéré**

AVANTAGES :

- Repérage facile → Peint en bleu
- Délingage facilité → 80 cm de l'about de poutre



▶ **Bouchon de protection bleu**

AVANTAGES :

- Prévention des coupures → Protection des torons
- Ne s'enlève pas au coulage

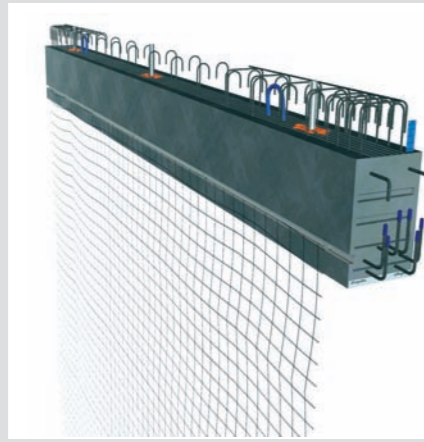


▶ **Rail Insert**

Dispositif d'accroche pour filet garde corps afin de prévenir les chutes lors de l'intervention du second œuvre lorsque le mur rideau n'est pas encore installé.

AVANTAGES :

- La pose et la dépose de filet garde corps toute hauteur → système de glissière.

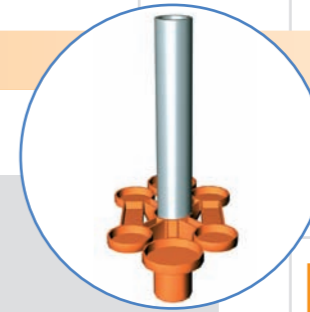
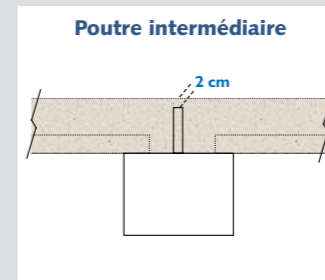
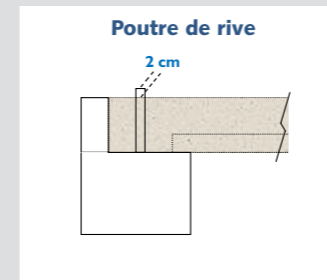


▶ **DAKpoutre**

Dispositif d'accueil pour potelet garde corps

AVANTAGES :

- Compatible avec des potelets standards → d'embase égale à 25 mm.
- Recouvrement des lisses de garde-corps → disposés tous les 2 m et à 50 cm de l'about de poutre.
- Gestion des protections périphériques et à l'avancement → hauteur variable en fonction du type de poutre :



▶ **Étiquette**

AVANTAGES :

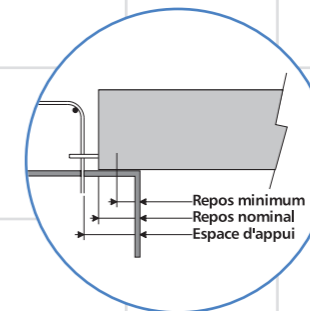
- Poids
- Longueur
- Repérage



▶ **Gestion des appuis**

AVANTAGES :

- Rapidité et sécurité de la mise en œuvre des planchers préfabriqués

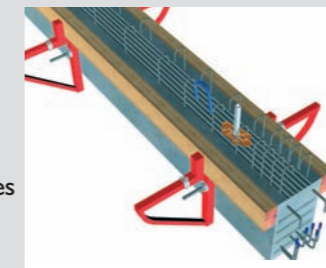


▶ **Fourreau traversant**

Dispositif permettant l'installation d'une lisse d'étaie de rive pour augmenter l'espace d'appui.

AVANTAGES :

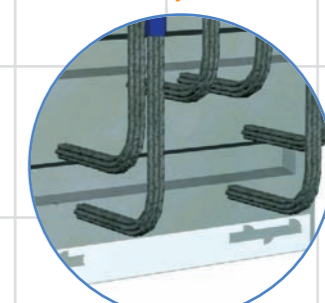
- Permet de mettre facilement en place un étaie de rive même pour les poutres très élevées.



▶ **Cornière d'about galvanisée**

AVANTAGES :

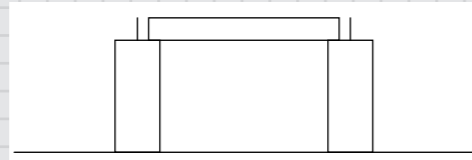
- Appuis franc → renfort d'angle



> Pourquoi la gestion des appuis ?

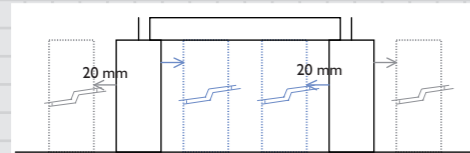
En prenant en compte les tolérances d'exécution des ouvrages, ainsi que les tolérances sur la longueur des éléments préfabriqués, la gestion des appuis permet une mise en œuvre rapide dans des conditions optimales de sécurité.

Appuis dessinés par le bureau d'étude



En raison des tolérances d'exécutions, les profondeurs d'appuis prévues par le BET risquent d'être augmentées ou diminuées. Ces tolérances sont au nombre de 4.

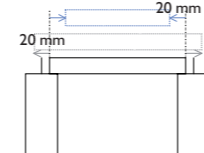
Tolérance sur l'implantation du support



Les tolérances d'implantation des supports peuvent :

- engendrer le non respect du repos minimum → risque d'effondrement
- gêner la pose du produit préfabriqué → risque d'augmentation du temps de pose

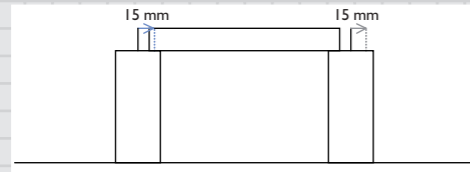
Tolérance de fabrication des produits préfabriqués



Les tolérances de fabrication des produits préfabriqués peuvent :

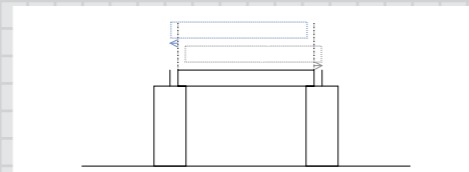
- engendrer le non respect du repos minimum → risque d'effondrement
- gêner la pose du produit préfabriqué → risque d'augmentation du temps de pose

Tolérance sur l'implantation des armatures de liaison



Des armatures de liaison mal implantés peuvent gêner la pose du produit préfabriqué → risque d'augmentation du temps de pose

Tolérance sur la répartition des appuis



Une mauvaise répartition des appuis sur les supports peut engendrer le non respect du repos minimum → risque d'effondrement

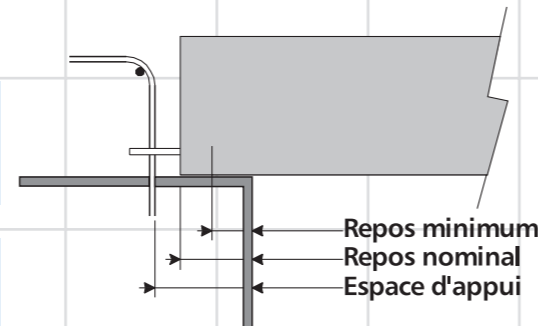
> Définition des appuis

Le cumul de ces tolérances de production & d'exécution génère des situations qui sont délicates pour le chantier. Pour éviter cela, la gestion des appuis nécessite les définitions suivantes :

Repos minimum : valeur de repos sur appui constatée sur le chantier en dessous de laquelle une lisse de rive est obligatoire.

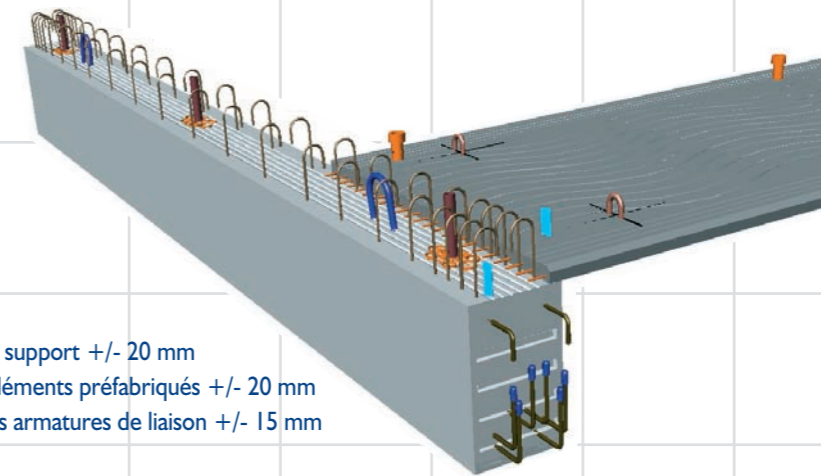
Repos nominal : il est défini à partir du repos minimum en tenant compte de la tolérance d'implantation du support et de la tolérance sur la longueur des éléments intercalaires.

Espace d'appui : elle est définie à partir du repos nominal en tenant compte de la tolérance d'implantation du support, de la tolérance sur la longueur des éléments intercalaires et de la tolérance d'implantation des armatures de liaison.



La gestion des appuis du plancher impacte le dimensionnement des poutres préfabriquées ou coulées sur place.

> Appuis de prédalles sur une poutre



Tolérance :

- ▶ Implantation du support +/- 20 mm
- ▶ Longueur des éléments préfabriqués +/- 20 mm
- ▶ Implantation des armatures de liaison +/- 15 mm

Les conditions d'appuis

	OPTION D'ETAIEMENT		
	Sans étai	Avec étai	Avec lisse
Appui minimum (cm)	3	2	0
Appui nominal (cm)	4,5	3,5	1,5
Espace d'appui (cm)	6,5	5,5	3,5

Dimensionnement des Poutres KP1

	OPTION D'ETAIEMENT		
	Sans étai	Avec étai	Avec lisse
Poutre intermédiaire	20	Solution non sécurisée	Solution sécurisée
	25	Solution non sécurisée	Solution sécurisée
	30	Solution sécurisée sous certaines conditions	Solution sécurisée
	35	Solution sécurisée	Solution sécurisée
	40	Solution sécurisée	Solution sécurisée
	45	Solution sécurisée	Solution sécurisée
	50	Solution sécurisée	Solution sécurisée
60	Solution sécurisée	Solution sécurisée	

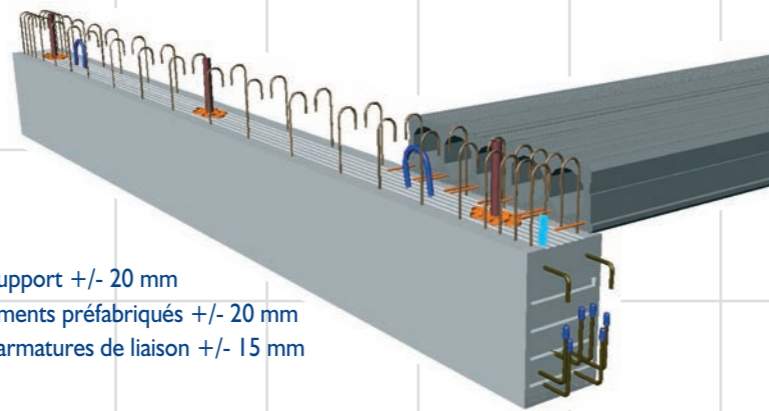
	OPTION D'ETAIEMENT		
	Sans étai	Avec étai	Avec lisse
Poutre de rive	20	Solution non sécurisée	Solution sécurisée
	25	Solution sécurisée sous certaines conditions	Solution sécurisée
	30	Solution sécurisée	Solution sécurisée
	35	Solution sécurisée	Solution sécurisée
	40	Solution sécurisée	Solution sécurisée

Solution non sécurisée

Solution sécurisée

Solution sécurisée sous certaines conditions

> Appuis de Dalles Alvéolées avec torons dépassants



Tolérance :

- ▶ Implantation du support +/- 20 mm
- ▶ Longueur des éléments préfabriqués +/- 20 mm
- ▶ Implantation des armatures de liaison +/- 15 mm

Les conditions d'appuis

	OPTION D'ETAIEMENT				
	avec lisse	Sans étai et sans lisse Portée < 10m	Sans étai et sans lisse Portée < 12,5m	Sans étai et sans lisse Portée < 15m	Sans étai et sans lisse Portée > 15m
Appui minimum (cm)	0	3	4	5	6
Appui nominal (cm)	2	5	6	7	8
Espace d'appui (cm)	4	7	8	9	10

Dimensionnement des Poutres KP1

Dalles alvéolées avec torons dépassants

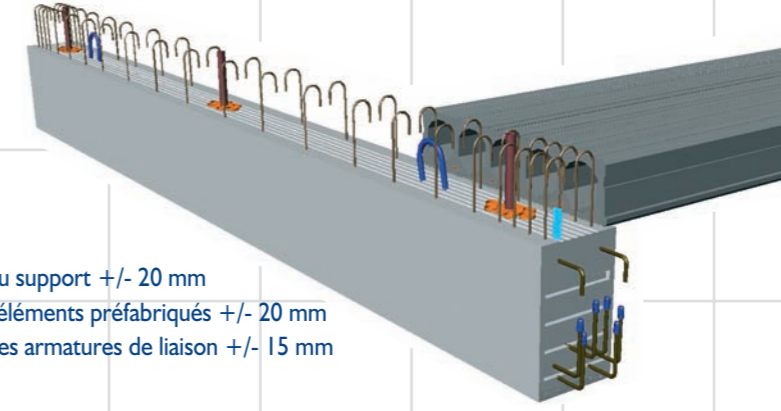
	OPTION D'ETAIEMENT				
	Avec lisse	sans étai et sans lisse Portée < 10m	sans étai et sans lisse Portée < 12,5m	sans étai et sans lisse Portée < 15m	sans étai et sans lisse Portée > 15m
	Poutre intermédiaire	20	25	30	35
	45	50	60		

Dalles alvéolées avec torons dépassants

	OPTION D'ETAIEMENT				
	Avec lisse	sans étai et sans lisse Portée < 10m	sans étai et sans lisse Portée < 12,5m	sans étai et sans lisse Portée < 15m	sans étai et sans lisse Portée > 15m
	Poutre de rive	20	25	30	35

■ Solution non sécurisée
 ■ Solution sécurisée
 ■ Solution sécurisée sous certaines conditions

> Appuis de Dalles Alvéolées à abouts sciés sur une poutre



Tolérance :

- ▶ Implantation du support +/- 20 mm
- ▶ Longueur des éléments préfabriqués +/- 20 mm
- ▶ Implantation des armatures de liaison +/- 15 mm

Les conditions d'appuis*

	OPTION D'ETAIEMENT		
	sans étai et sans lisse Cas de Charge 1 ⁽¹⁾	sans étai et sans lisse Cas de Charge 2 ⁽²⁾	sans étai et sans lisse Cas de Charge 3 ⁽³⁾
Appui minimum (cm)	7 à 9	7 à 10	7 à 11
Appui nominal (cm)	9 à 11	9 à 12	9 à 13
Espace d'appui (cm)	11 à 13	11 à 15	13 à 17

Dimensionnement des Poutres KP1

Dalles alvéolées avec torons sciés

	OPTION D'ETAIEMENT		
	sans étai et sans lisse Cas de Charge 1 ⁽¹⁾	sans étai et sans lisse Cas de Charge 2 ⁽²⁾	sans étai et sans lisse Cas de Charge 3 ⁽³⁾
	Poutre intermédiaire	20	25
	35	40	45
	50	60	

Dalles alvéolées avec torons sciés

	OPTION D'ETAIEMENT		
	sans étai et sans lisse Cas de Charge 1 ⁽¹⁾	sans étai et sans lisse Cas de Charge 2 ⁽²⁾	sans étai et sans lisse Cas de Charge 3 ⁽³⁾
	Poutre de rive	20	25
	35	40	

■ Solution non sécurisée
■ Solution sécurisée
■ Solution sécurisée sous certaines conditions

- (1) - "parking" (CP=0daN/m² - CE=250daN/m²)
- (2) - "bureau" (CP=250daN/m² - CE=250daN/m²)
- (3) - "galerie marchande" (CP=200daN/m² - CE=500daN/m²)

* Les conditions d'appuis varient en fonction du type de Dalle Alvéolée, de sa portée et de son ferrailage.