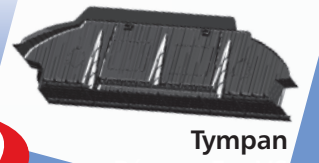


# MISE EN ŒUVRE DE L'AéroVS Leader



L'AéroVS Leader est associé à :



**INNOVATION  
BREVETÉE**

## 1 Pose plancher Leader



Poser votre système de plancher Leader EcoVS + Tympan Leader Réseau en vous référant aux préconisations de pose de ces produits. Disposer les aciers (chaînages, chapeaux, treillis, etc.).

## 2 Tympan Leader Réseau



Repérer les emplacements des AéroVS Leader. A ces endroits, enlever les deux opercules centraux du Tympan Leader Réseau EcoVS.

## 3 Mise en place de l'AéroVS Leader



Clipser les AéroVS Leader sur les tympans concernés, grâce à la zone d'accostage prévue à cet effet.

**CAS 1**



Conserver les protections du conduit de ventilation pendant le coulage.

**CAS 2 \***



Retirer les protections du conduit de ventilation et emboîter fermement une sortie de diamètre 100 mm (côté femelle vers l'AéroVS Leader).

\* OBLIGATOIRE EN CAS DE MONTAGE 16 + 4

## 4 Coulage de la dalle



Couler la dalle de compression.

**Notre conseil :** Commencer par entourer chaque AéroVS Leader de béton afin qu'ils ne bougent pas pendant le coulage de la dalle.

## 5 Mise en place sortie diamètre 100 mm



Si vous ne l'avez pas fait avant le coulage : **retirer les 2 protections du conduit de ventilation** et emboîter fermement une sortie (tube plastique coudé) de diamètre 100 mm (côté femelle vers l'AéroVS Leader).

**Notre conseil :** L'AéroVS Leader a été conçu pour une sortie d'aération située au-dessus de la planelle. En cas de besoin, vous pouvez élever cette aération en ajoutant un manchon de diamètre 100 mm.

## 6 Élévation des murs

En montant les murs, laisser un espace à coffrer de 5 cm de chaque côte des AéroVS Leader.

## 7 Mise en place de la grille



Exemple avec grille ALDES type GPA rond

Installer la grille de ventilation de votre choix sur le conduit de ventilation orienté vers la façade.

# PERFORMANCES & CONSEILS DE POSE

## ► RÉGLES DE VENTILATION

Pour un plancher de 90 m<sup>2</sup> :

- Si des conduites de gaz passent par le vide sanitaire : **la surface des grilles en cm<sup>2</sup> doit être égale à 5 x la surface du plancher en m<sup>2</sup>.**

6 AéroVS Leader correspondent à 450 cm<sup>2</sup> de ventilation (75 cm<sup>2</sup> par AéroVS Leader) = 5 x 90 m<sup>2</sup>.

- Pour être efficace contre l'éventuelle accumulation de radon dans le vide sanitaire, **le renouvellement d'air doit être compris entre 1,5 et 5 m<sup>3</sup> par heure et par m<sup>2</sup>.**

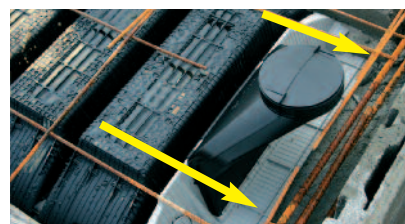
Dans des conditions moyennes (force du vent sur la base d'une moyenne nationale, projet localisé en banlieue), un AéroVS Leader correspond à un débit de 2,5 m<sup>3</sup> par heure et par m<sup>2</sup>. Ce débit sera légèrement moindre pour un projet situé en centre ville et meilleur pour un projet situé à la campagne.

Pour un VS de 90 m<sup>2</sup> : 6 AéroVS Leader assurent une bonne ventilation

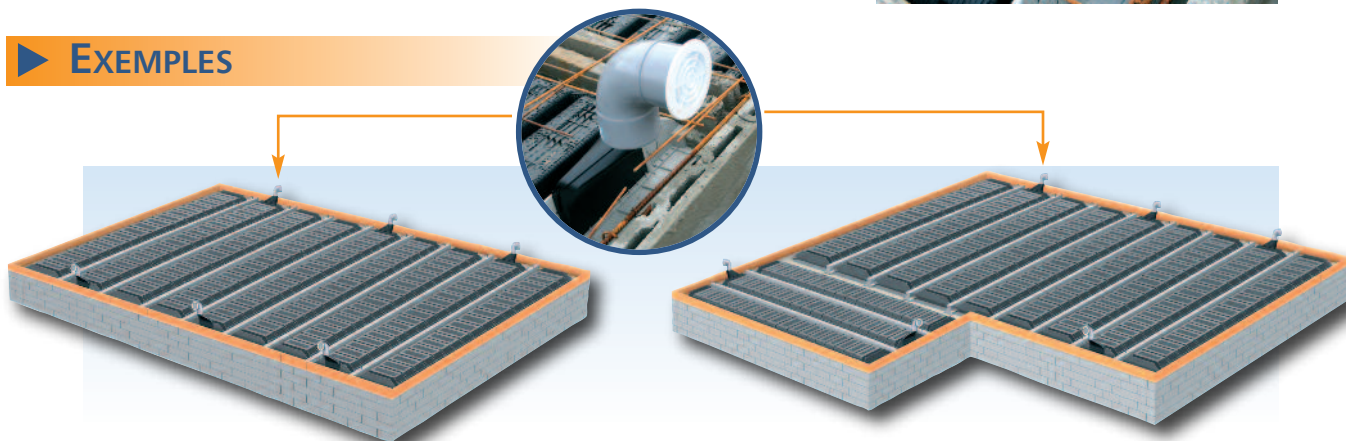
## ► PRESCRIPTIONS DE POSE

- Dans le positionnement des AéroVS Leader : ne pas interférer avec les zones de béton armé (chaînages, poteaux, etc.). Attention notamment aux ouvertures prévues au niveau supérieur.
- Positionner la pièce à l'aplomb de l'entrevous, sans déviation du conduit de ventilation.
- Pour une bonne stabilité de l'AéroVS Leader, posez la première pièce sur la première travée complète en partant du pignon (travée complète d'entrevous, entre 2 poutrelles).
- Lors de l'élévation des murs, laisser une ouverture de 5 cm à coffrer de chaque côté de l'AéroVS Leader (soit une ouverture totale de 20 cm).
- Tenir compte de la proximité éventuelle de canalisations pouvant obstruer la ventilation à l'intérieur du Vide Sanitaire.
- Sur les extrémités de travées comportant un AéroVS Leader : démarrer avec l'AéroVS Leader le plus près possible de la planelle.

**Conseil :** En cas de besoin un tympan EMS Biais vous permettra de vous ajuster à la longueur exacte de la travée.



## ► EXEMPLES



KP1 : M.I.N. - Bâtiment D - 135, avenue Pierre Sémard - 84000 AVIGNON