

> isorupter

(verbe d'action)

Disposer, installer, mettre, poser des isorupteurs KP1 dans le cadre de la RT 2005.



# Isoruptez !

Marketing & Communication Janvier 2007 - Document non contractuel.

CYRANO



Constructeur : MAISONS COULEUR PROVENCE (69) utilise la solution Isorupteurs depuis 2003

# KP1

Créateur de systèmes constructifs



# KP1

Créateur de systèmes constructifs

Le meilleur rapport qualité/prix pour répondre aux exigences de la RT 2005 : pour une maison individuelle de 70 m<sup>2</sup> avec étage, les rupteurs thermiques KP1 permettent de réduire de 6 % la consommation énergétique pour 210 € HT maximum fourni posé. Les Isorupteurs KP1 sont couverts par l'avis technique n° 20/05-278.

N°Azur 0 810 124 164



## ISORUPTEURS

### Réduction des ponts thermiques

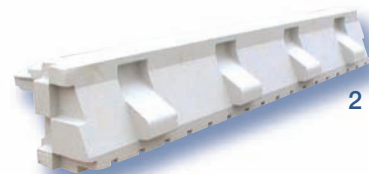
**DEJA PLUS DE 10 000 MAISONS EQUIPEES !**

# Le plein d'avantages

## ■ Une gamme complète

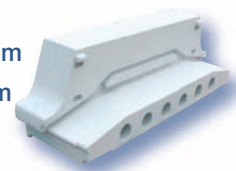
### > Descriptif

Rupteurs de ponts thermiques en polystyrène moulé blanc - M1 - pour planchers intermédiaires et planchers hauts de maisons individuelles.



✓ Longitudinaux RL - Longueur utile : 1,20 m  
2 hauteurs coffrantes : RL 17 = 17 cm - RL 20 = 20 cm

✓ Transversaux RT - Entraxe de poutrelles 0,60 m  
2 hauteurs coffrantes - RT 17 Leader = 17 cm - RT 20 Leader = 20 cm



La gamme Isorupteurs de KP1 en association avec les planchers Leader EMS permet d'avoir des réponses adaptées à la RT 2005 en maison individuelle.

## ■ Une mise en œuvre à la portée de tous



### > La formation par KP1

Une formation sur les bonnes pratiques de mise en œuvre est systématiquement assurée par KP1. Celle-ci s'adresse aux opérateurs lors de la 1ère utilisation de ce type de plancher.



### > Les supports transmis sur chantier

Une nomenclature complète, un plan de pose détaillé et des préconisations techniques sont remis pour chaque plancher au maçon pour éviter tout risque d'erreur.



### > La pose des Isorupteurs

Les Isorupteurs sont des éléments moulés avec système d'emboîtement et de calage facilitant leur positionnement et le calepinage des poutrelles.



### > Les cas des travées démodulées

La nature des produits utilisés (PSE moulé, Entrevous en Matériau de Synthèse) et les repèrages de cotes permettent de gérer les faux entraxes de façon pratique et rapide.



### > Ferrailage

Pour les Isorupteurs longitudinaux uniquement : 1 encoche = 3 barres HA8. La nouvelle version facilite et sécurise la mise en place des aciers.

## ■ Une solution performante

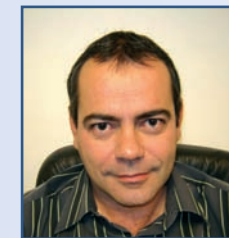
>  $\Psi_{pe}$  moyen = 0.23 W/(m.K)

> Produit sous Avis Technique CSTB "Isorupteurs" N° 20/05-78 pour garantir :

- La résistance mécanique (en zone sismiques 0, Ia, Ib et II),
- La performance thermique,
- La sécurité incendie.

# Ils l'ont dit...

BE thermique : M. ZURITA Raphaël  
Dirigeant du BE ETC à Sotteville les Rouen (76)



### La solution la plus efficace...

“**N**ombreux sont mes clients constructeurs qui utilisent depuis 2 à 3 ans la solution leader EMS + Isorupteurs. Aujourd'hui, ils peuvent se féliciter d'avoir anticipé la RT 2005 avec un système devenu incontournable. C'est la solution la plus efficace pour traiter les ponts thermiques des planchers intermédiaires dans le cas de l'isolation par l'intérieur des bâtiments. De plus, les CMI ont un retour au final très positif de la part de leurs sous-traitants sur cette technique de plancher qui révolutionne les pratiques sur chantier.”

CMI : M. BRACQ Daniel  
Directeur Technique de DOMENDI  
(Réseau Maisons d'en France) à Ris Orangis (91)

### 100% de nos maisons sont équipées...

“**N**ous avons participé avec KP1 à la mise au point de la solution «Isorupteurs» pour en faire un produit facile à poser, sans risque d'erreur par les équipes. 3 ans après, nous avons atteint notre objectif et 100% de nos maisons sont équipées de rupteurs de ponts thermiques, sans jamais rencontrer de problème lié à la mise en œuvre.”



Négoce : M. DOUCET Jérôme  
Chef de sites Point P basé à Caen (14)



### Mise en stock rapide et facile à organiser...

“**L**a mise en stock du produit dans notre agence en 2004 a été extrêmement rapide et facile à organiser car seulement deux références devaient être stockées; ce qui est simple quand on sait que nos agences gèrent fréquemment entre 10000 à 15000 références. Un des points vraiment positifs pour nos clients sur le chantier, c'est qu'ils ont découvert que le rupteur était idéal pour mettre à niveau le béton. Enfin un accompagnement commercial lors du premier chantier suffit au client pour maîtriser la mise en œuvre du produit.”

Maçon : M. YILMAZ Kadir  
S.A.R.L. Étoile Construction à Avignon (84)

### La pose du plancher est vraiment simple et rapide...

“**N**ous installons les planchers Leader avec Isorupteurs depuis 2 ans. Sur le premier chantier, KP1 est venu nous expliquer comment faire. Le système de plancher reste pratiquement le même. Les rupteurs se mettent en place facilement, les entrevous sont légers et résistants. Du coup, la pose d'un plancher est vraiment simple et rapide.”



Plaquiste : M. ALVES Amadeus  
Entreprise EMP à Saint Didier au Mont d'Or (69)



### Des suspentes très pratiques, une fiche utile...

“**L**e dernier modèle de suspentes KP1 est très pratique. Il nous permet de régler rapidement les éléments avant la pose des rails. La fiche technique que l'on trouve dans les boîtes de suspentes me rappelle qu'avant la pose des plaques de plâtre du plafond, je dois disposer dans le plénum une couche de laine minérale en périphérie de la dalle.”