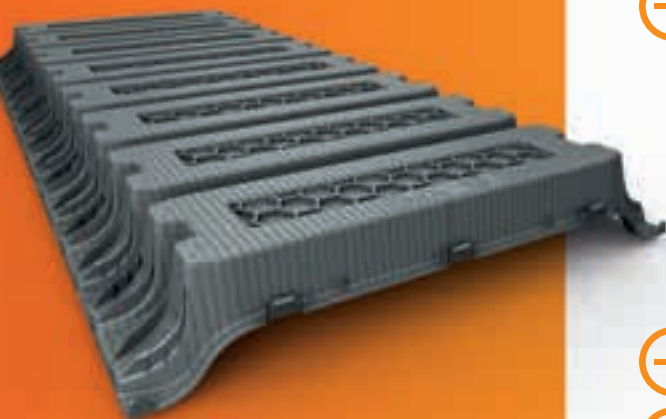


EMX Eco VS

Hauteurs coffrantes
13 et 16 cm



Longueur (m) **1,20**

Poids (kg) **2,20**

Entraxe (m)
(en montage courant) **0,60**

- ⊕ **Economie de béton** : jusqu'à 1,5 m³ par chantier
- ⊕ **Le plus léger du marché**
- ⊕ **Pose rapide**
- ⊕ **Nouveaux emboîtements**



- ⊕ **Nouveau tympan**
- ⊕ **Encombrement, transport et stockage divisés par 10**
- ⊕ **Facilité de mise en œuvre** : découpe et perçement aisés
- ⊕ **Domaine d'emploi** :
Tous types de bâtiments
construction neuve ou rénovation
Zones sismiques 1, 2, 3 et 4

Destination :

Vide sanitaire uniquement



Conditionnement :

EMX 13 : palette de 140 unités

EMX 16 : palette de 140 unités