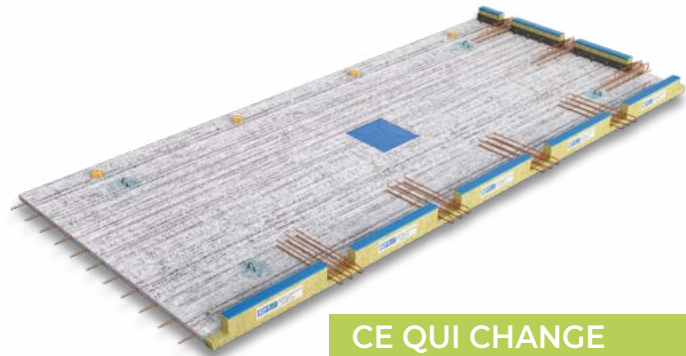


CONSIGNES DE MISE EN ŒUVRE

RÉALISATION DE L'ÉTANCHÉITÉ ET DE L'ISOLATION SUR PLANCHER THERMOPRÉDALLE®

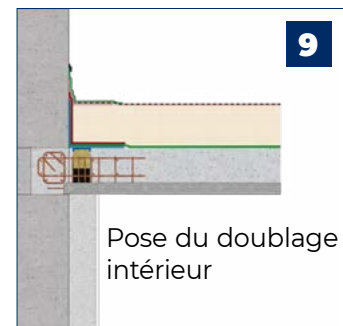
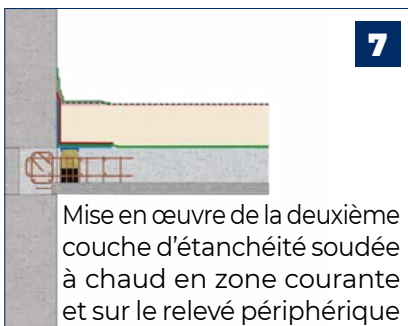
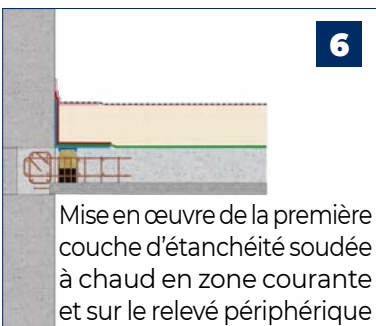
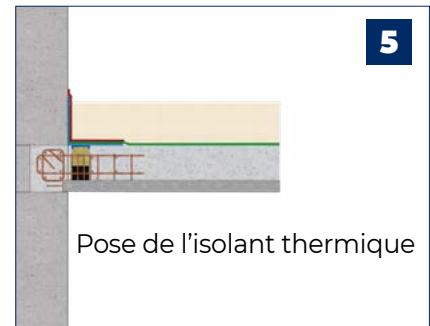
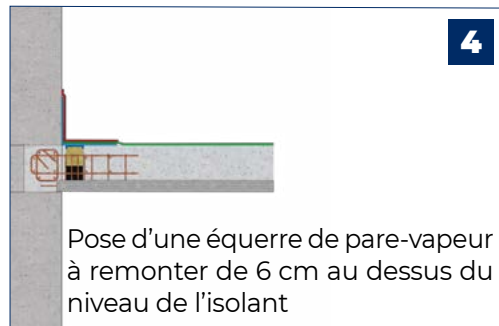
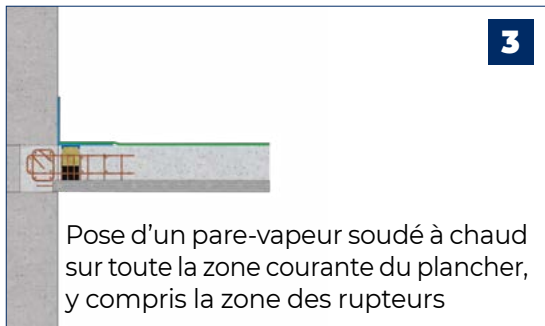
Juillet 2023



CE QUI CHANGE



CE QUI NE CHANGE PAS



Dispositions conformes au CPT N°3794 « Règles de conception des toitures-terrasses, balcons et coursives étanchés sur éléments porteurs en maçonnerie munis de procédés de rupteurs de ponts thermiques faisant l'objet d'un avis technique ».

En cas de dalle sur plots veillez à ne pas faire reposer les plots sur les rupteurs ThermoPrédalle®, un solin porte dalle sous Avis Technique pourra être mis en œuvre.