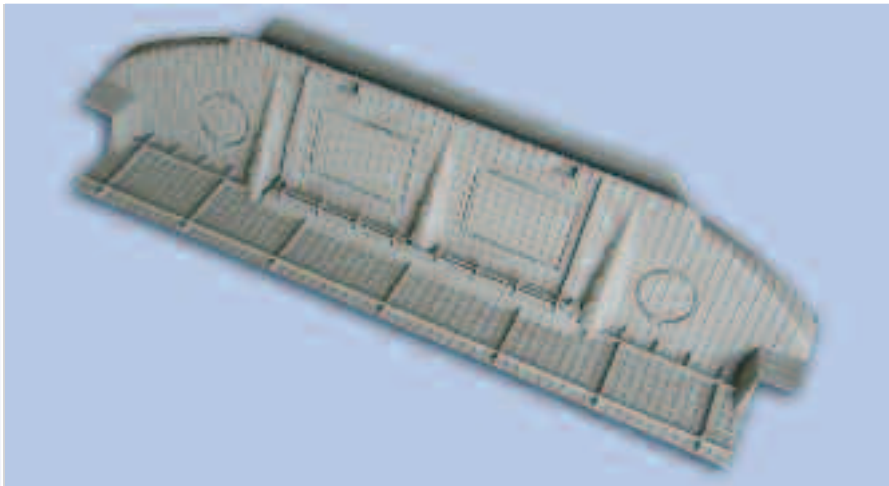


# Mise en œuvre des Tympan Leader Réseau

Associés au système de plancher Leader et entrevous EMS



## Destination

- Le Tympan Leader Réseau est associé au système de plancher Leader et Entrevous Leader EMS. Ses fonctions principales sont présentées dans notre documentation "L'intégral EMS".

## Description

- Tympan pré-perçés permettant le passage de réservation pour la circulation de réseau d'eau ou électrique. Le passage est facilité par le pré-perçage.

Zones de pré-perçage



Tympan Leader Réseau EMS, EMS M1 et EcoVS

## 1 Pose des poutrelles Leader



## 2 Pose des entrevous Leader EMS



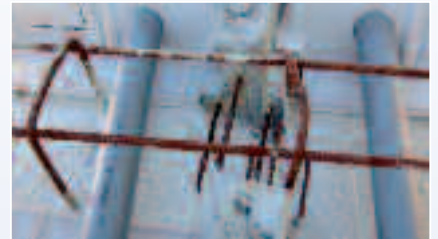
## 3 Préperçage passage de réseau



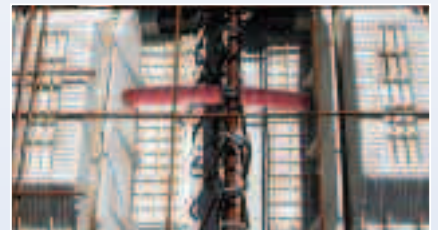
## 4 Mise en place d'un conduit souple



ou mise en place d'un conduit rigide



## 5 Ferrailage

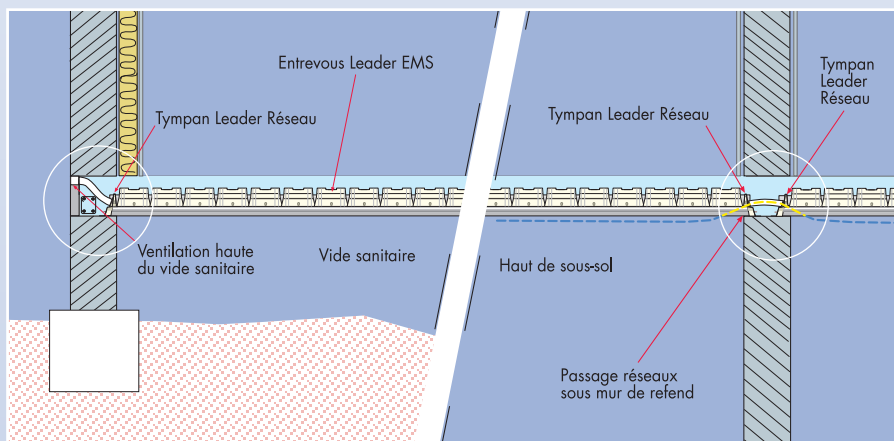
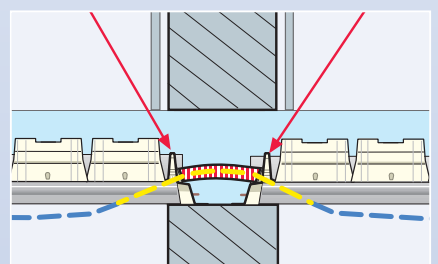


La mise en œuvre des treillis soudés et du ferrailage complémentaire (chaînages, chapeaux, renforts, attentes...) est réalisée de façon traditionnelle.

## 6 Coulage



## 7 Pose des réseaux dans les gaines



KP1 : M.I.N. - Bâtiment D - 135, avenue Pierre Sémard - 84000 AVIGNON