

**KP1**   
Créateur de systèmes constructifs

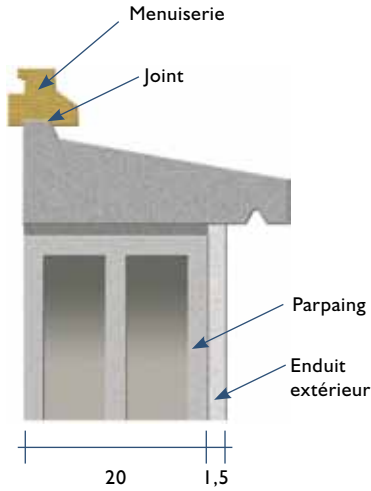
**APPUIS DE FENÊTRE**  
Simplicité et rapidité de mise en œuvre

# [ Dispositions constructives ]

## -> Coupes verticales pour les principes de montage

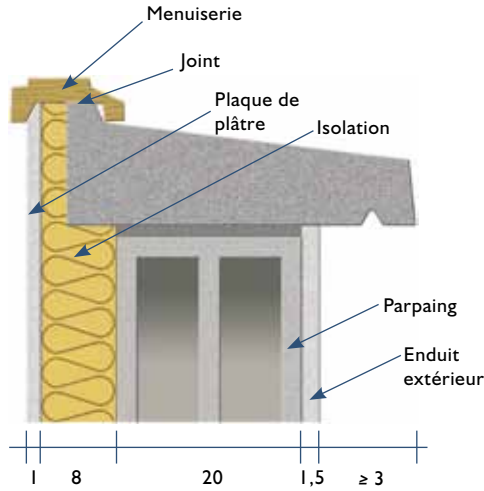
### Appui SE

largeur 27 sur mur non isolé.  
Ex : sous sol ou garage  
Disponible de 0,40 m à 1,50 m



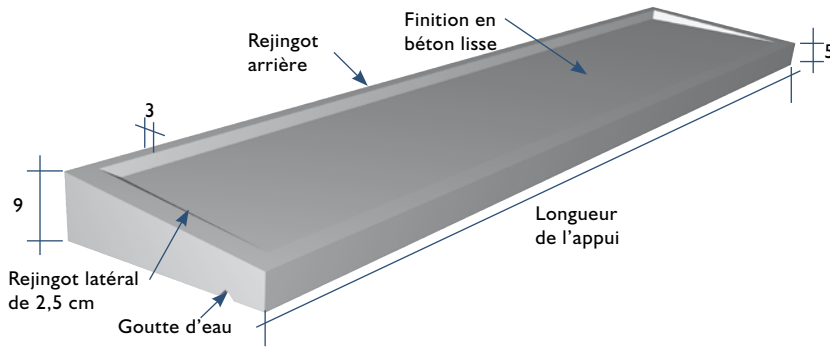
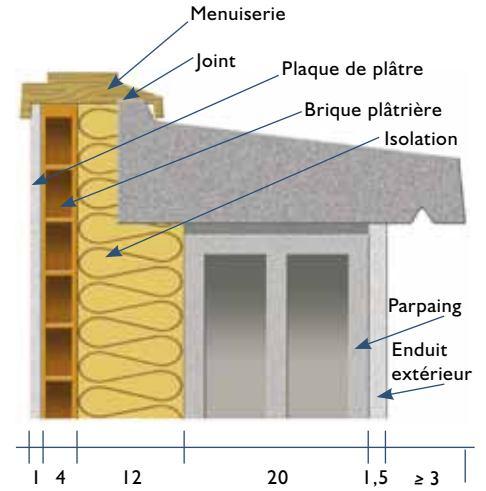
### Appui SM

largeur 33 sur mur isolé plus  
plaque de plâtre  
Disponible de 0,40 m à 1,80 m



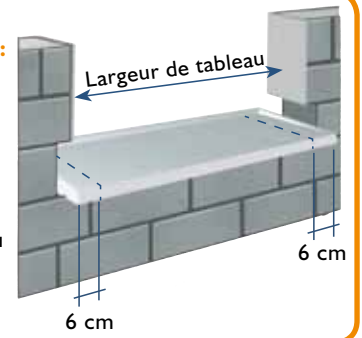
### Appui SL

largeur 37 sur mur isolé plus contre cloison  
réalisé en brique plâtrière et enduit de plâtre  
Disponible de 0,40 m à 1,80 m

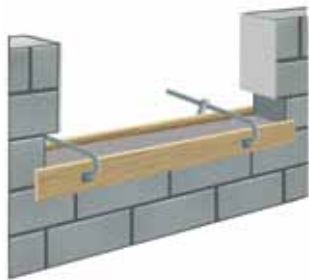


#### ATTENTION :

l'appui SE 40 fait 52 cm de longueur (6+40+6). La valeur "40" indique la largeur de tableau (voir schéma ci-contre).

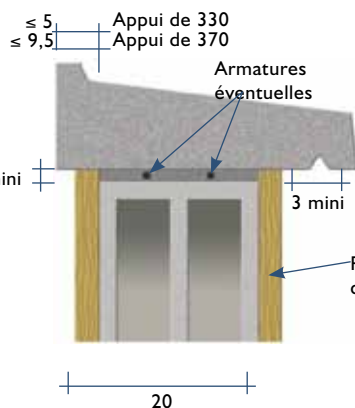
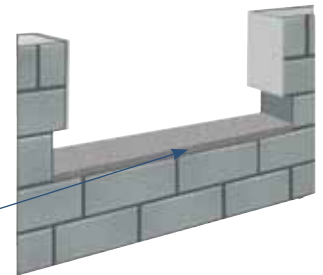


## [ Mise en oeuvre ]



Positionner 2 planches à niveau en tenant compte de l'épaisseur de l'appui (9 cm).

Le lit de mortier sur lequel repose l'appui ne peut être inférieur à 2 cm.



Mettre l'appui en place et respecter le débordement extérieur minimum de 3 cm par rapport à l'enduit extérieur.

Réaliser un bourrage au mortier bâtard des encastrement latéraux de l'appui avant réalisation de l'enduit.

