

Étapes de mise en œuvre sécurisée d'une Prédalle KP1

1. Prévoir le matériel sécurité



Tube garde-corps
Lisse & sous-lisse garde-corps,
Plate-forme Individuelle
Roulante Légère (PIRL),
Tour d'étaie

2. Anticiper la mise en œuvre

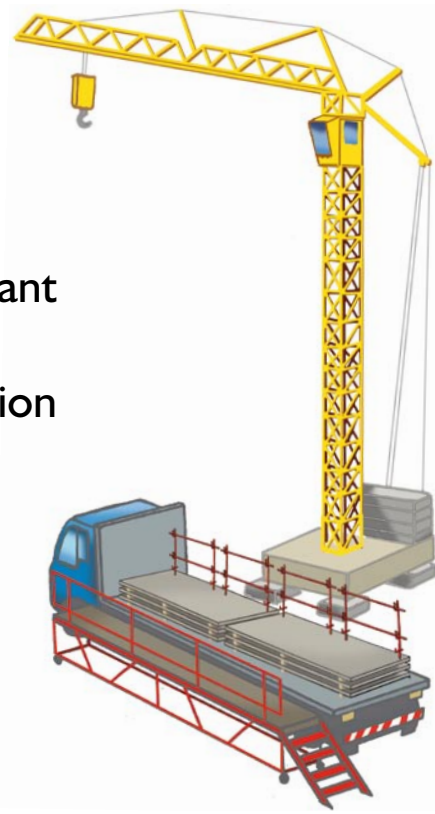


- Préparer l'étaie
→ utiliser le plan de principe d'étaie KP1
→ l'altimétrie et l'horizontalité obtenues en réglant la hauteur des étais

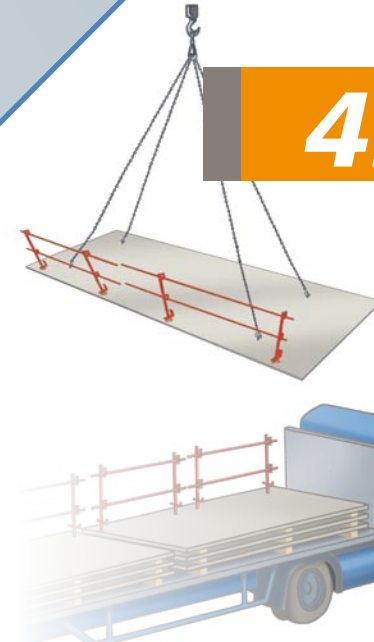
- Repérer les distances d'appui
→ utiliser le plan de préconisation de pose KP1

3. Prévoir la livraison

- Implanter la zone de déchargement suivant la configuration du chantier
- Identifier la zone transportée sur le camion
→ utiliser la fiche camion KP1
- Repérer les prédalles sur le camion
→ utiliser les étiquettes et le plan de préconisation de pose KP1



4. Savoir élinguer



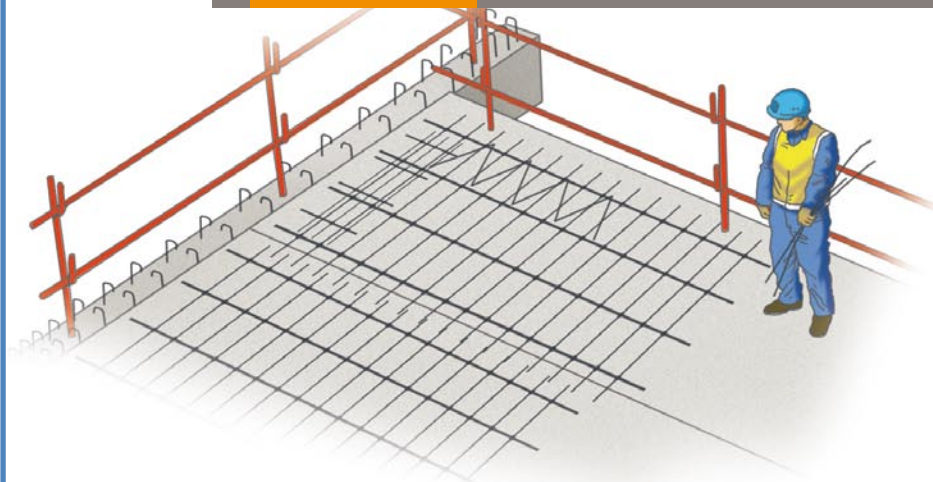
- Vérifier la longueur des élingues
Attacher les élingues sur les boucles de levage en bleu
- Sur le camion, insérer les tubes garde-corps dans les DAK prédalle et positionner les lisses et sous-lisses

5. Savoir désélinguer

- Vérifier les distances d'appui
- Prendre garde au départ des élingues



6. Savoir ferrailer



- Vérifier l'implantation des aciers
→ Utiliser le plan de préconisation de pose KP1



KP1
Créateur de systèmes constructifs

Demandez votre guide :

Pour connaître tout le détail technique d'une mise en œuvre sécurisée

**KP1, Partenaire de la Construction,
Acteur de la Prévention.**