

RÉFÉRENTIEL ASPECT PRÉMUR

Définition normative de la qualité des parements des Prémurs KP1

La qualité des parements est conforme au niveau P(3) E(3,3,0) T(0) selon la norme NFP 18-503, dont les critères sont rappelés ci-après :

CRITERE	DESCRIPTION
Planéité P(3)	5 mm sous la règle de 2 m
	2 mm sous la règle de 20 cm
Bullage E(3,3,0)	Bullage moyen échelle 3 : surface maxi par bulle 0.3 cm ² , profondeur 2 mm, surface du bullage 2% de la surface totale
	Zones de bullage plus concentré que le bullage moyen : leur surface ne doit pas représenter plus de 5% de la surface totale
	Défaut localisé : critère non considéré
Teinte (0)	Critère non considéré (les différences de teinte sont acceptées)

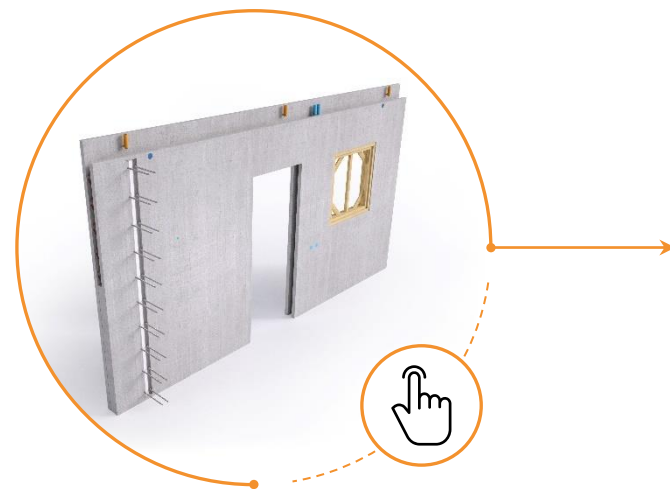
KP1

Les prémurs KP1 ne peuvent pas être assimilés à des produits architectoniques. Avant lasurage, il est nécessaire d'appliquer **un homogénéisateur de teinte**.

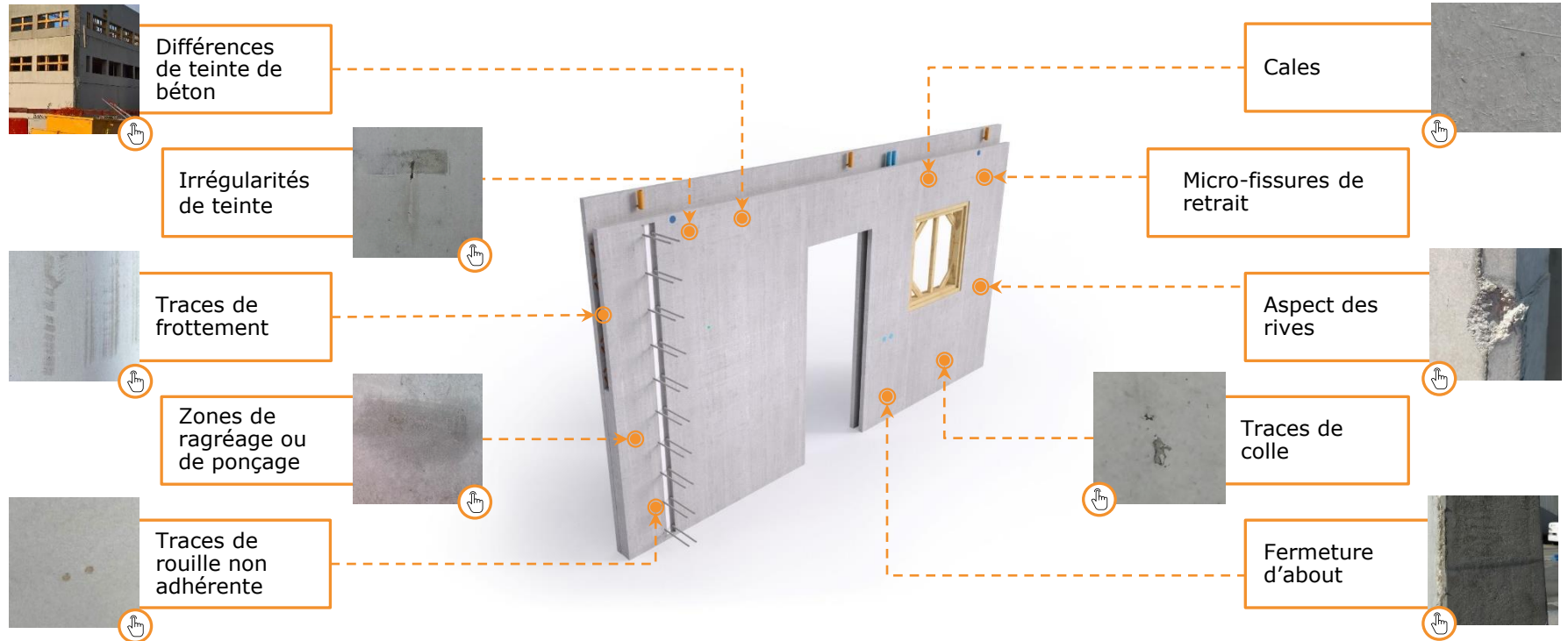


Précisions sur la qualité d'aspect :

Comme tout produit en béton brut, les parements des prémurs KP1 peuvent présenter des imperfections.



RÉFÉRENTIEL ASPECT PRÉMUR



DIFFÉRENCE DE TEINTE DE BÉTON



La teinte du béton (niveau de gris) peut varier d'un produit à l'autre ou sur un même produit



IRRÉGULARITÉS DE TEINTE LIÉES À LA FORMATION NATURELLE DE MONOHYDROCALCITE



Le béton prend naturellement des teintes différentes selon son exposition au froid et à l'humidité.

Exemples :

traces sombres au niveau des contacts avec les dispositifs de calage et de manutention, pommelage, marbrures, spectres des granulats ou des aciers.

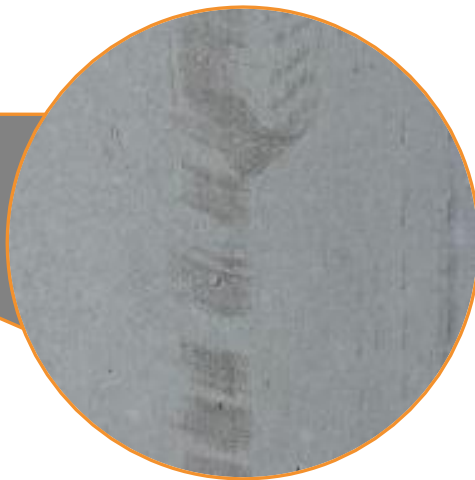


Pommelage

Traces sombres
au niveau des
contacts avec
les doigts de
calage



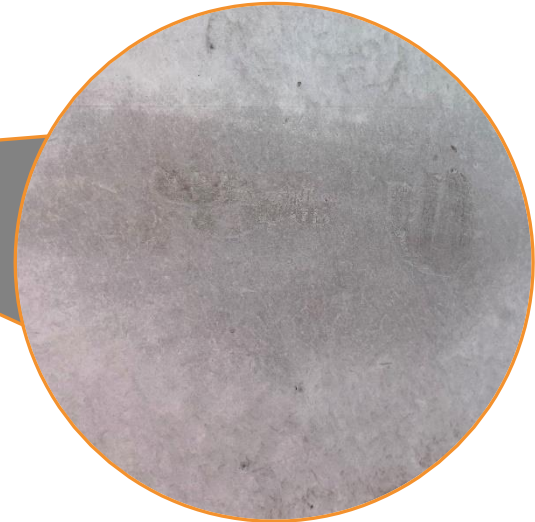
Les parements de prémur peuvent présenter ponctuellement des traces de frottement (bois de calage, doigt de maintien...).



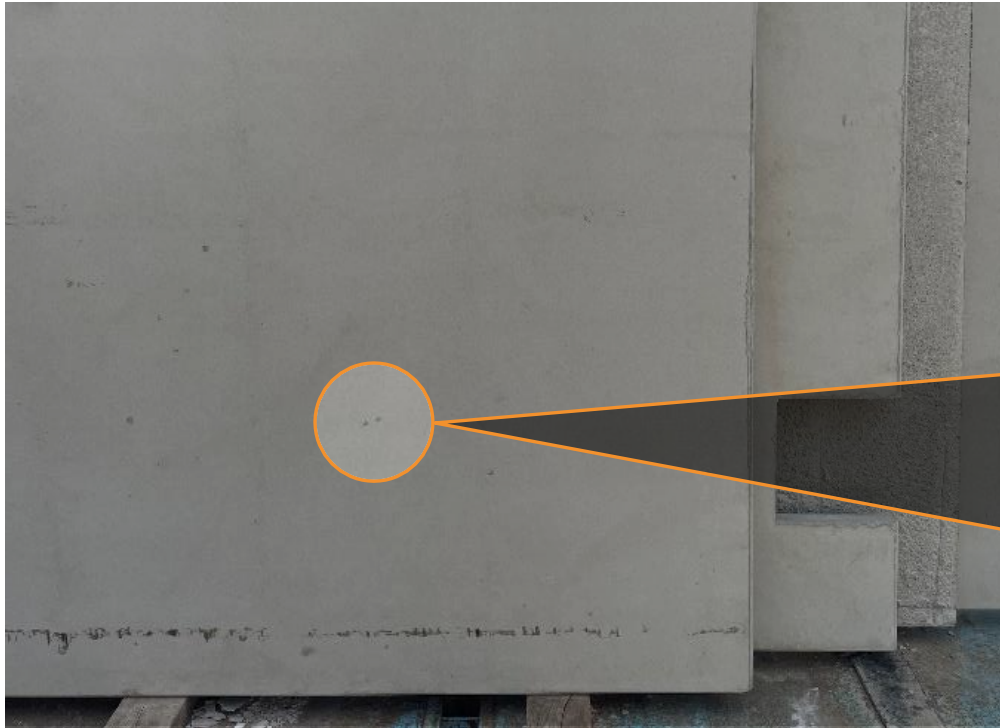
ZONE DE RAGRÉAGE OU DE PONÇAGE



Le produit de ragréage et les zones de ponçage peuvent présenter une teinte différente.



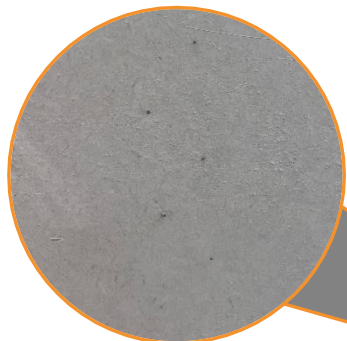
TRACES DE ROUILLE NON ADHÉRENTE



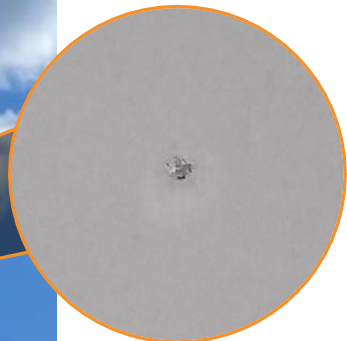
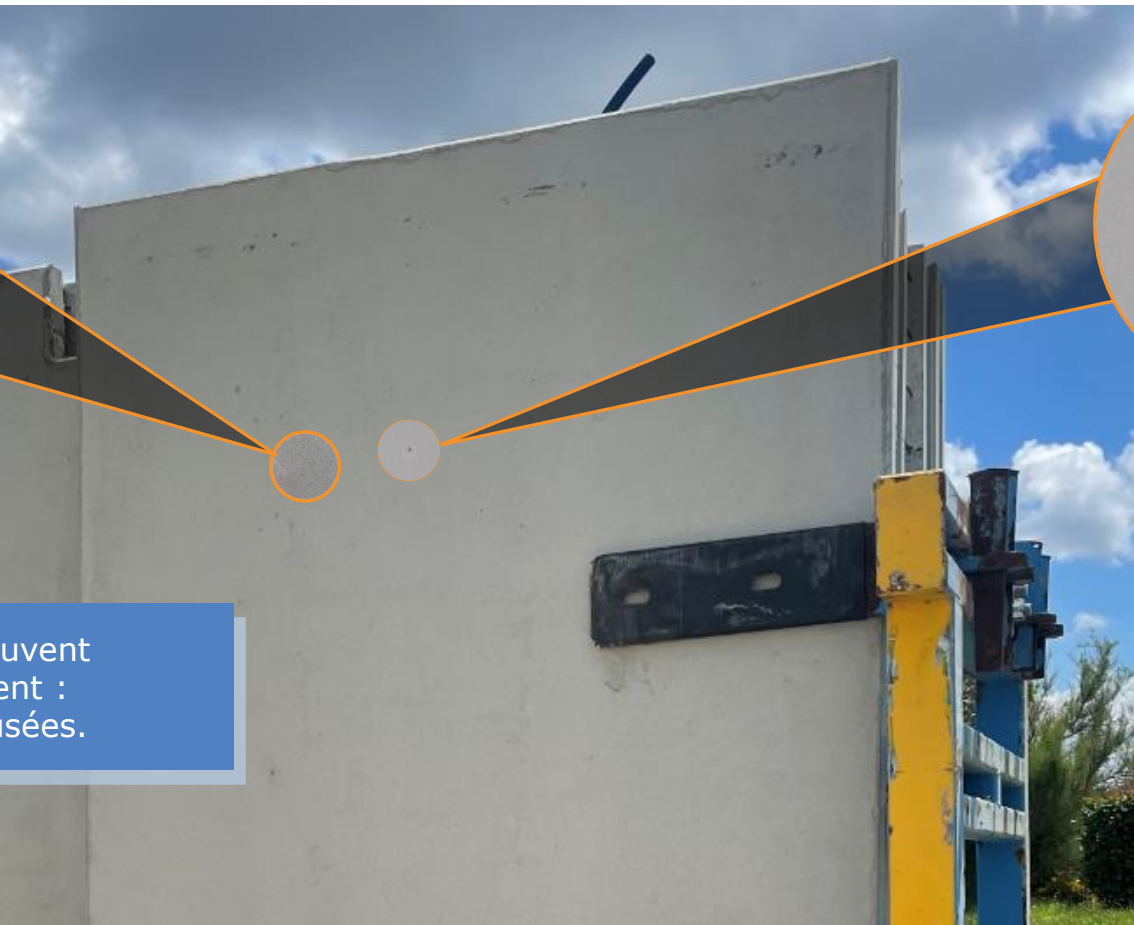
Diamètre maximum 2cm.



CALES



Cales



Fusées

Les cales plastique peuvent affleurer ponctuellement : cales d'enrobage et fusées.

ASPECT DES RIVES



Les rives peuvent présenter un aspect différent au niveau des jonctions (tolérance normative 4mm).

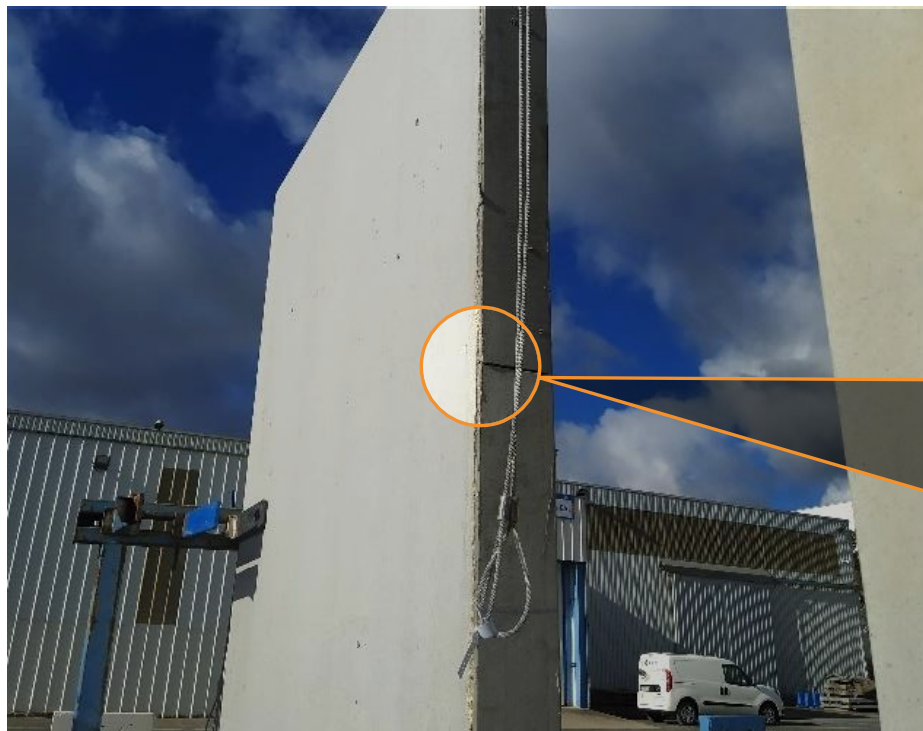




Diamètre maxi 10mm.



FERMETURE D'ABOUT



Les fermetures éventuellement positionnées aux abouts ont une fonction de coffrage et peuvent nécessiter une finition sur chantier.

