

NOTICE DE MISE EN ŒUVRE

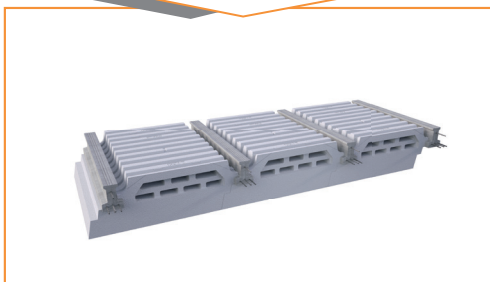
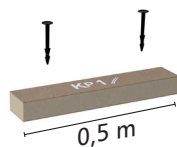
ISORUPTEUR SPX EI15 & SPX EI15-MWC

ÉTAPE 1

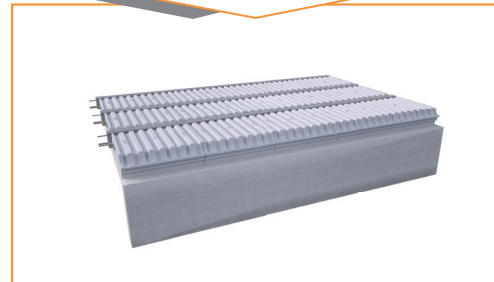
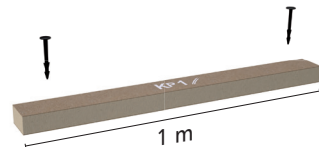
Mettre en œuvre les produits KP1 composant votre plancher.

Positionner la première et dernière poutrelle selon les indications de votre Plan de préconisation de pose KP1. Effectuer les découpes nécessaires d'Isolateur SPX sur les premières et dernières travées.

ISORUPTEUR TRANSVERSAL



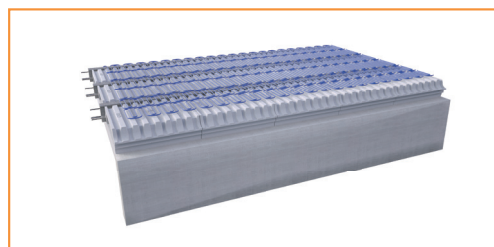
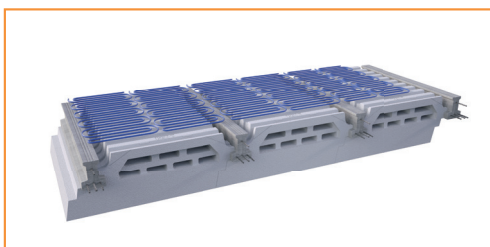
ISORUPTEUR LONGITUDINAL



SUIVEZ L'ÉTAPE 2 EN CAS DE PLANCHER MILLIWATT CHAUFFANT, SINON PASSEZ DIRECTEMENT À L'ÉTAPE 3

ÉTAPE 2

Mettre en œuvre les trames Milliwatt Chauffant, conformément au plan fourni.



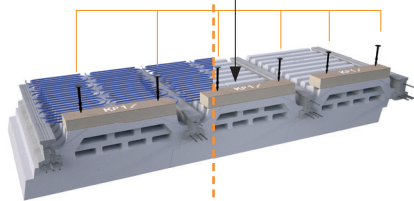
ÉTAPE 3

Fixer les Isorupteurs SPX Transversaux et Longitudinaux à l'aide des ancrages de fixation fournis.

NE PAS RETIRER LE FILM PROTÉCTEUR DU RUPTEUR

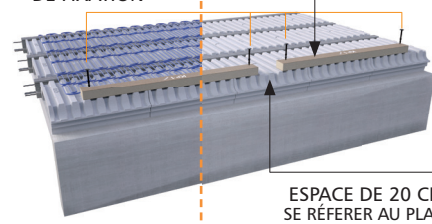
ANCRES DE FIXATION

LE LOGO KP1 DOIT SE SITUER SUR LA FACE SUPÉRIEURE



ANCRES DE FIXATION

LE LOGO KP1 DOIT SE SITUER SUR LA FACE SUPÉRIEURE



ESPACE DE 20 CM SE RÉFÉRER AU PLAN DE POSE KP1

ÉTAPE 4

Mettre en œuvre l'ensemble du ferrailage complémentaire du plancher, conformément au Plan de préconisation de pose KP1. La mise en place des chapeaux de rive se fera au droit des poutrelles et au niveau des espaces ménagés entre les Isorupteurs SPX Longitudinaux.

ÉTAPE 5

Couler la dalle de compression conformément au plan de préconisation de pose. Le béton affleure la face supérieure des Isorupteurs SPX.

